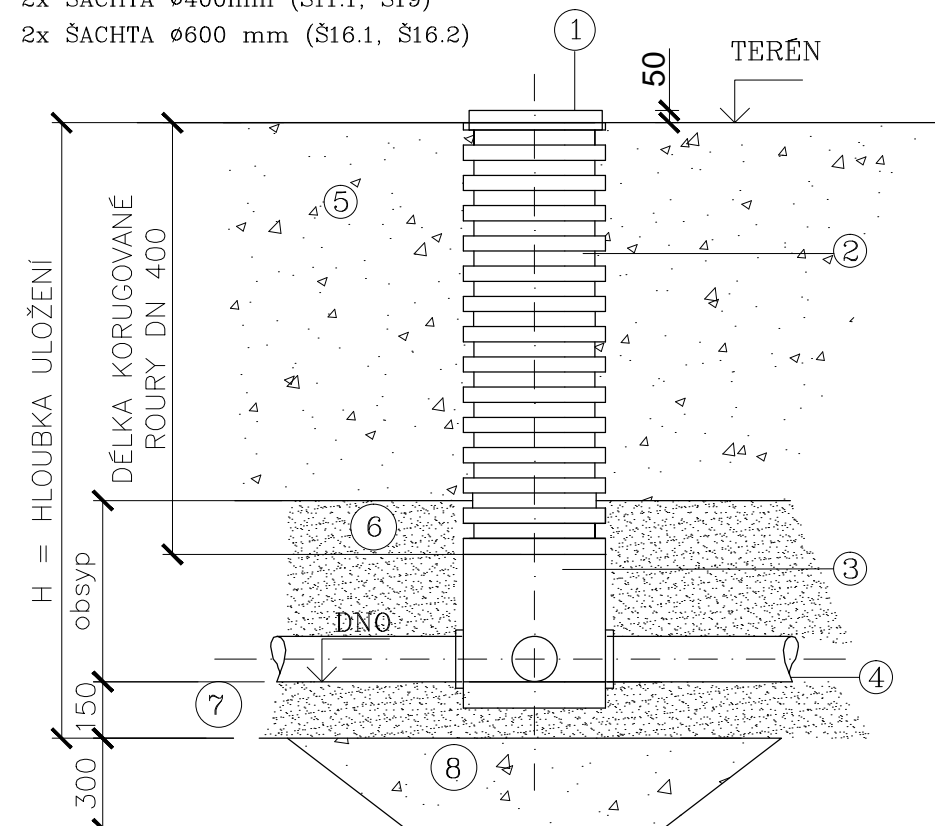
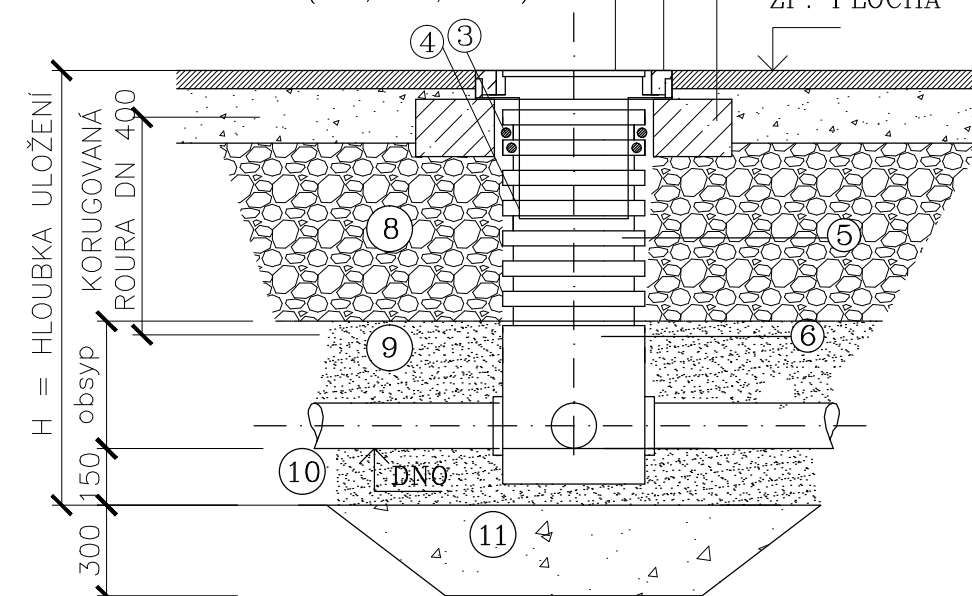


2x ŠACHTA ø600 mm (Š16.1, Š16.2)



1. POKOP PLASTOVÝ NEVĚTR. TŘ. A15 S PLAST.KONUSEM 400(600)mm
2. KORUGOVANÁ ROURA PRŮMĚR 400(600)mm
3. PE ŠALICOVÉ DNO
4. KANALIZAČNÍ POTRUBÍ DN200
5. HUTNĚNÝ ZÁSYP VÝKOPKEM
6. OBYSK KANAL. POTRUBÍ 300 mm NAD VRCHOL POTRUBÍ
7. PÍSKOVÝ PODSYP 150 mm
8. KAMENIVO FRAKCE 0-63 mm TL. 300 mm

3x ŠACHTA ø600 mm (Š2.1, Š3.1, Š20.1)



1. POKLOP LITINOVÝ TŘ. D400 PRŮMĚR 400(600) mm bez odvětrání
2. RAM POKLOPU
3. TĚSNĚNÍ
4. TELESKOPICKÝ ADAPTÉR PRO POKLOP
5. KORUGOVANÁ ROURA PRŮMĚR 400(600) mm
6. PE ŠACHTOVÉ DNO
7. BETONOVÝ ROZNAŠECÍ PRSTENEC
8. ZÁSYP DRCENÝM KAMENIVEM
9. OBSYP KANAL. POTRUBÍ 300 mm NAD VRCHOL POTRUBÍ
10. PODKLADNÍ LŐZE 150 mm
11. KAMENIV FRAKCE 0-63 mm TL. 300 mm

IZOLAČNÍ NÁTĚR  
OD VÝROBCE

KÓTA POKLOPU

ŠACHTOVÝ POKLOP BEZ ODVĚTRÁNÍ  
VČETNĚ RÁMU ŠACHTOVÉHO POKLOPU ①

VYROVNÁVACÍ PRSTENCE  
630/... (120,100,80,60,40) ②

KONUS 1000-630/580/120 PS  
NEBO  
PŘECHODOVÁ DESKA 1000-630/200/120 PS  
U ŠACET Š6, Š7, Š8 ③

ŠACHTOVÉ SKRUŽE  
1000/.. (1000,500,250) PS ④

OCELOVÁ STUPADLA  
S PE POVLAKEM ⑤

ŠACHTOVÉ DNO DN1000/PS ⑥

PROTISKLUZOVÁ NÁSTUPNICE ⑦

BETONOVÁ KYNETA S NÁTĚREM ⑧

PODKLADNÍ BETON C 12/15 XC1 TL.100mm

ŠTĚRKOPÍSKOVÝ PODSYP TL.150mm

VÝŠKA ŠACHTY

160  
120  
600  
1000 (500,250)  
600 - DN250  
800 - DN500  
200

h1  
h2  
h3  
h4  
Δh

625

250  
95

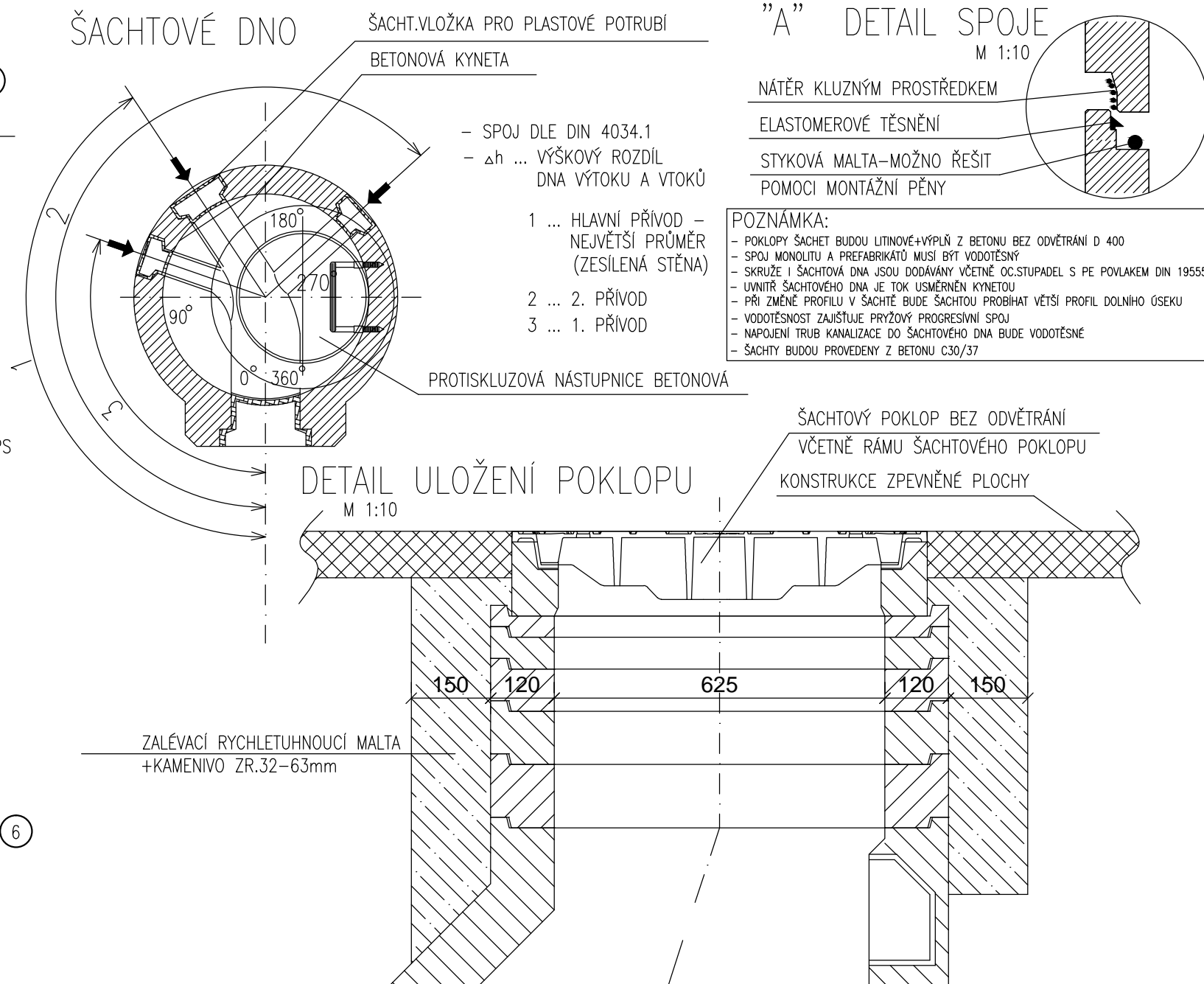
120 1000 120

3% 3%

DN

150 1000 150

(1) ŠACHTOVÝ POKLOP LITINOVÝ – TŘÍDA D 400 ( INTRAVILÁN, POJÍŽDĚNÉ PLOCHY )  $h_1=160\text{mm}$   
 POD POKLOPEM BUDE TLUMÍCÍ KROUŽEK Z HDPE  
 (2) VYROVNÁVACÍ PRSTENEC  $h_2 = 40,60,80,100,120 \text{ mm}$   
 (3) ŠACHTOVÝ KÓNUS S KAPSOVÝM STUPADLEM 1000–630/580/120  
 (7) BETONOVÁ KYNETA S NÁTĚREM  
 (4) ŠACHTOVÁ SKRUŽ S HRDLEM  $h_3 = 250,500,1000\text{mm}$  (6) POVRCH S PROTISKUZOVOU ÚPRAVOU tř.R11  
 (5) ŠACHTOVÉ DNO  $h_4 = 600 \text{ mm}$  (pro potrubí DN250 až DN 400) NÁSTUPNICE BETONOVÁ S PROTISK. ÚPRAVOU TŘ. R11 (DIN 51130)



ZODP.PROJEKTANT	VYPRACOVAL	K.Ú	PARÉ Č.:	RAŽÍTKO:	
ING. ROMAN FILDÁN	ING. ROMAN FILDÁN	KOPŘIVNICE			
KRAJ:	Moravskoslezský kraj	MÍSTO:	Kopřivnice, ul. Husova		
INVESTOR: Město Kopřivnice, Štefánikova 1163/12, 74221 Kopřivnice					
AKCE: Úprava veřejných prostranství, příjezdová komunikace a parkovací plochy v okolí nového Technického muzea v Kopřivnici - 1.etapa				FORMÁT:	3x A4
OBJEKT: SO 301 ODVODNĚNÍ KOMUNIKACE				DATUM:	12/2019
				ÚČEL:	DPS
OBSAH: VZOROVÉ REVIZNÍ ŠACHTY					VÝKRES: D1.3.4.g